

Z R Ó W N O W A Ż O N Y
R O Z W Ó J

ROK SPRAWOZDAWCZY 2022



Spis treści

- List Dyrektora Generalnego · 5
- W skrócie o Lyreco · 6
- Nasza podróż w kierunku zrównoważonego rozwoju · 8
- Nasza strategia i cele zrównoważonego rozwoju · 10

Planeta · 12

- Rozliczanie emisji gazów cieplarnianych · 14
- Ciągłe zaangażowanie · 16
- Metodologia Lyreco Sustainable Selection · 18
- Zrównoważony rynek · 20
- Wdrażanie gospodarki o obiegu zamkniętym · 22
- Zmniejszanie wpływu naszych pojazdów służbowych · 24
- Zmniejszanie wpływu naszych obiektów · 26

Ludzie · 28

- Ankieta Great People Survey · 30
- Nie tylko praca, ale również kariera · 32
- Program Lyreco Pioneers · 34
- Nauka i rozwój · 36
- Lyreco For Education · 40

Postęp · 42

- Dzień Dostawcy Grupy · 44
- Polityka zrównoważonego zaopatrzenia · 46
- Kodeks etyki · 47
- Audyty dostawców · 48
- Spełnianie standardów zrównoważonego rozwoju · 49
- Kluczowe wskaźniki wydajności · 50
- List Dyrektora ds. zrównoważonego rozwoju · 53
- Nasz zespół ds. zrównoważonego rozwoju · 55





Z R Ó W N O W A Ż O N Y
R O Z W Ó J

ROK SPRAWOZDAWCZY 2022



NASZA WIZJA

**A
GREAT
WORKING
DAY.
DELIVERED.**

NASZA MISJA

Bycie pionierem w dostarczaniu w sposób zrównoważony tego, czego potrzebuje każde miejsce pracy, aby ludzie mogli skupić się na tym, co najważniejsze.

List Dyrektora Generalnego

Od 1926 roku nieustannie dostosowujemy się do zmieniających się miejsc pracy, skupiając się na doskonałej obsłudze klienta, silnej współpracy z renomowanymi dostawcami i wydajnej logistyce. Naszą misją jest bycie pionierem w dostarczaniu w sposób zrównoważony tego, czego potrzebuje każde miejsce pracy, aby pracownicy mogli skupić się na tym, co najważniejsze.

Poważnie traktujemy naszą rolę i jesteśmy dumni z tego, że możemy dostarczać innowacyjne rozwiązania poprawiające komfort pracy naszych klientów. W centrum naszych działań jest zaangażowanie w stosowanie coraz bardziej zrównoważonych praktyk, każdego dnia.

Priorytetem Lyreco jest bycia zaufanym partnerem dla wszystkich naszych interesariuszy, który pomoże im dokonywać zrównoważonych wyborów, jednocześnie dążąc do osiągnięcia ambitnych celów w zakresie zrównoważonego rozwoju.

Koncentrujemy się na zmniejszaniu naszego wpływu na środowisko i współpracujemy z naszymi dostawcami, aby ulepszać nasze produkty, opakowania i sposoby dostaw. Każda pionierska koncepcja jest opracowywana w odpowiedzi na zmieniające się wymagania i potrzeby naszych klientów na całym świecie.

Niniejszy raport przedstawia niektóre z wielu inicjatyw, które wprowadziliśmy, aby zapewnić ochronę środowiska i stworzyć lepsze warunki w miejscach pracy, mając na uwadze lepsze dziś i jutro wszystkich mieszkańców naszej planety.

To make every day a Great Working Day.

Grégory LIENARD – Dyrektor Generalny



W skrócie o Lyreco

25 krajów

Europa: Austria, Belgia, Czechy, Dania, Francja, Finlandia, Niemcy, Węgry, Irlandia, Włochy, Luksemburg, Holandia, Norwegia, Polska, Portugalia, Słowacja, Hiszpania, Szwecja, Szwajcaria, Wielka Brytania

Azja: Hongkong, Korea, Malezja, Singapur, Tajlandia.

15 partnerów dystrybucyjnych
w 17 krajach

Ameryka Północna: Kanada, Stany Zjednoczone.

Europa: Estonia, Łotwa, Litwa, Rumunia, Rosja, Turcja.

Azja i Pacyfik: Australia, Chiny, Indie, Japonia, Nowa Zelandia, Tajwan.

Ameryka Południowa: Argentyna, Brazylia, Meksyk.

Firma prywatna

Działalność w **25** krajach Europy i Azji

10 500 pracowników

2,9 mld EUR obrotu

99,4% kompletnych dostarczonych zamówień w ciągu jednego dnia roboczego

10 000 SKU w magazynach

15 kategorii produktów





LYRECO GREEN TREE LABEL

Lyreco wdraża swoją unikalną metodologię oceny produktów ekologicznych i własną etykietę Green Tree.

ecovadis
Business Sustainability Ratings



SMETA i BSCI dla audytów

Lyreco wybrało SMETA i BSCI jako zatwierdzone standardy dla audytów odpowiedzialności społecznej fabryk wytwarzających produkty marki Lyreco.

od
2013 r.



NORDIC SWAN dla kartridży do drukarek

Lyreco wybiera etykietę Nordic Swan dla swoich regenerowanych kartridży do drukarek.

od
2017 r.



Członek FSC

Jako członek Forest Stewardship Council (FSC), Lyreco doskonale rozumie znaczenie odpowiedzialnej gospodarki leśnej.

od
2018 r.



Poparcie dla NYDF

Lyreco wyraziło poparcie dla Deklaracji Nowojorskiej w sprawie lasów, której celem jest zmniejszenie o połowę wylesiania do 2020 r. i wyeliminowanie tego procesu do 2030 r.

od
2019 r.

WE SUPPORT



GLOBAL COMPACT

Lyreco jako pierwsza firma z branży zaopatrzenia biur dołącza do inicjatywy ONZ Global Compact.

od
2004 r.



Znak EU ECOLABEL na markowych produktach

Lyreco zaczyna stosować oznakowanie ekologiczne EU Ecolabel do produktów marki własnej.

od
2009 r.



Zobowiązanie LYRECO dotyczące gospodarki o obiegu zamkniętym

Lyreco zadeklarowało swoje zobowiązanie dotyczące gospodarki o obiegu zamkniętym, zobowiązując się do bardziej zrównoważonych praktyk produkcyjnych, użytkowania i ponownego wykorzystania produktów w miejscu pracy.



Lyreco stosuje globalny system ujawniania informacji dotyczących wpływu na środowisko CDP.

od
2020 r.

SBTi

Lyreco angażuje się w inicjatywę Science-Based Targets (SBTi) w celu określenia nowych celów redukcji emisji CO₂.

od
2021 r.



ZRÓWNOWAŻONY WYBÓR LYRECO

Zrównoważony proces zamówień Lyreco jest zgodny z zasadami ISO 20400 zatwierdzonymi przez SGS.

od
2022 r.



Nasza podróż w kierunku zrównoważonego rozwoju

Jesteśmy dumni z tego, że mamy własne ambicje środowiskowe i społeczne, których celem jest generowanie pozytywnych, trwałych zmian. Staramy się zachowywać transparentność wobec naszych klientów, dostawców i innych interesariuszy we wszystkich działaniach, które inicjujemy i wdrażamy. Zaufanie i przejrzystość są niezbędne do spełnienia oczekiwań środowiskowych i społecznych naszych interesariuszy.

We wszystkich naszych spółkach zależnych stosujemy uznane na całym świecie normy ISO 9001:2015 i ISO 14001:2015 w ramach naszego Zintegrowanego Systemu Zarządzania.

Od 2012 r. mierzymy jakość naszego systemu zarządzania zrównoważonym rozwojem za pomocą oceny Ecovadis. W 2022 r. Lyreco otrzymało Złoty Medal Ecovadis z wynikiem 73/100, co plasuje nas wśród 2% najlepszych firm w naszym sektorze.

Pod koniec 2022 r. wprowadziliśmy pierwszą wersję "Sustainable Selection", która jest nową, progresywną metodologią oceny, bardziej przejrzystą i bardziej dopasowaną do naszej długoterminowej strategii zrównoważonego rozwoju, mającą na celu optymalizację naszego obecnego procesu zaopatrzenia w wykorzystaniem bardziej zrównoważonych inicjatyw, działań i decyzji. Metodologia ta jest zgodna z normą ISO 20400:2017, a SGS (wiodąca na świecie firma zajmująca się inspekcją, weryfikacją, testowaniem i certyfikacją) przyznała jej ostateczną ocenę dojrzałości na poziomie 3/5.

Nasza podróż

Nasza strategia i cele zrównoważonego rozwoju

Nasze ambicje w zakresie zrównoważonego rozwoju są dostosowane do Celów Zrównoważonego Rozwoju (SDG), które uważamy za kluczowe w naszych wysiłkach na rzecz lepszego świata dla wszystkich interesariuszy.



12 ODPOWIEDZIALNA
KONSUMPCJA
I PRODUKCJA



Jesteśmy dumni z naszej gamy produktów, które przyczyniają się do ochrony planety i jej mieszkańców. Koncentrując się na zrównoważonych i nadających się do recyklingu materiałach biurowych, zachęcamy naszych klientów do dokonywania bardziej odpowiedzialnych wyborów. Podejście to jest widoczne w naszym katalogu, w którym wyróżniamy produkty o wyższej ocenie w zakresie zrównoważonego rozwoju.

Realizujemy również zasady gospodarki o obiegu zamkniętym, oferując usługi odbioru.

Zapewniając alternatywne rozwiązania, aktywnie przyczyniamy się do realizacji celu zrównoważonego rozwoju nr 12: Odpowiedzialna konsumpcja i produkcja.

Zob. część: Metodologia Sustainable Selection Lyreco

Zob. część: Gospodarka o obiegu zamkniętym

Cele Zrównoważo

13 DZIAŁANIA KLIMATYCZNE



Działania na rzecz klimatu są priorytetem naszej strategii zrównoważonego rozwoju. Jako globalna firma zaangażowana w inicjatywę Science Based Targets (SBTi), podejmujemy ważne działania na rzecz klimatu w ramach naszego łańcucha dostaw i działalności operacyjnej. Inwestujemy w rozwiązania efektywne energetycznie, stopniowo zastępując nasze pojazdy firmowe pojazdami niskoemisyjnymi i optymalizując wykorzystanie naszych maszyn i obiektów w celu zmniejszenia zużycia energii. Ponadto zainstalowaliśmy panele słoneczne w naszych obiektach we Francji, krajach Beneluksu, Wielkiej Brytanii, Szwajcarii i Malezji. Obiekty we wszystkich krajach, w których prowadzimy działalność, są oceniane i certyfikowane pod kątem zgodności z normą ISO 14001:2015 dotyczącą zarządzania środowiskowego, zapewniając możliwość ciągłych usprawnień.

Działania te skutkują wymierną redukcją emisji gazów cieplarnianych i odzwierciedlają nasze zaangażowanie w realizację celu zrównoważonego rozwoju nr 13: Działania na rzecz klimatu oraz nasze zaangażowanie w łagodzenie zmian klimatycznych.

Zob. część: Planeta

17 PARTNERSTWA NA RZECZ CELÓW



Współpraca jest kluczem do wprowadzania zrównoważonych zmian, dlatego aktywnie nawiązujemy partnerstwa z naszymi dostawcami i organizacjami pozarządowymi. Sojusze te wzmacniają nasze wspólne wysiłki i umożliwiają nam opracowywanie innowacyjnych rozwiązań, które odpowiadają na pilne wyzwania związane ze zrównoważonym rozwojem. Łącząc siły, przyczyniamy się do realizacji celu zrównoważonego rozwoju nr 17: Partnerstwa na rzecz celów i przyspieszamy postęp w kierunku bardziej zrównoważonej przyszłości.

Będziemy nadal służyć jako przykład i pionierzy w tych wysiłkach. Chcemy inspirować innych do stosowania zrównoważonych praktyk zgodnych z Celami Zrównoważonego Rozwoju.

Zob. część: Postęp

Strategia na rze

Nasze cele

Aby zmniejszyć nasz wpływ na planetę, do 2026 r. zobowiązujemy się:



Używać i sprzedawać produkty i usługi, które przyczyniają się do ochrony planety i jej mieszkańców; docelowo 90% naszego całkowitego obrotu mają stanowić produkty z kategorii Sustainable Selection.



Wdrożyć system gospodarki o obiegu zamkniętym poprzez zamknięcie pętli naszej wewnętrznej konsumpcji i sprzedaży zewnętrznej.



Ograniczyć wpływ na środowisko naszych pojazdów i podróży służbowych oraz zastąpić naszą flotę pojazdami niskoemisyjnymi. Emisje, których nie będziemy mogli zredukować, zostaną zrównoważone poprzez finansowanie działań na rzecz klimatu.



Ograniczyć wpływ na środowisko naszych obiektów firmowych i zrównoważyć emisje, których nie możemy wyeliminować, poprzez finansowanie działań na rzecz klimatu.

ecz planety



eta

Rozliczanie emisji gazów cieplarnianych

Od 2011 r. mierzymy nasze emisje gazów cieplarnianych, a od 2019 r. stosujemy Greenhouse Gas (GHG) Protocol, międzynarodowy standard zarządzania i pomiaru emisji.

Rejestrujemy wszystkie zakresy emisji: od zakupu i transportu towarów po dostawę i szacowany koniec cyklu życia produktów, a także emisje generowane przez nasze obiekty, w tym budynki biurowe, regionalne i krajowe centra dystrybucyjne.



Zakres 1 Bezpośrednie emisje gazów cieplarnianych

Emisje związane ze spalaniem paliwa w naszych pojazdach firmowych, kotłach lub piecach na terenie zakładu oraz stosowanymi czynnikami chłodniczymi.



Zakres 2 Pośrednie emisje gazów cieplarnianych

Emisje związane z wytwarzaniem energii poza zakładem, którą zużywa Lyreco:

- Energia elektryczna
- Para wodna
- Energia cieplna lub chłodnicza



Zakres 3

Inne pośrednie emisje gazów cieplarnianych

Emisje z zakresu 3 są konsekwencją działalności Lyreco, ale pochodzą ze źródeł, które nie są własnością firmy ani nie są przez nią kontrolowane. Są one sklasyfikowane w 15 kategoriach.

*Kategorie zakresu 3, które zostały pogrubione, są rozliczane przez Lyreco.

Protokół Gazów Cieplarnianych: Zakresy i kategorie

- 1 · Zakupione towary i usługi
- 2 · Środki trwałe
- 3 · Paliwo i działania związane z wytwarzaniem energii (nieuwzględnione w zakresie 1 lub 2)
- 4 · Transport i dystrybucja na wczesnym etapie łańcucha dostaw
- 5 · Odpady generowane w ramach działalności
- 6 · Podróże służbowe
- 7 · Dojazdy pracowników do pracy
- 8 · Dzierżawione aktywa na wczesnym etapie łańcucha dostaw
- 9 · Transport i dystrybucja na niższym szczeblu łańcucha dostaw
- 10 · Przetwarzanie sprzedanych produktów
- 11 · Wykorzystanie sprzedanych produktów
- 12 · Przetwarzanie sprzedanych produktów po zakończeniu ich eksploatacji
- 13 · Dzierżawione aktywa na niższym szczeblu łańcucha dostaw
- 14 · Franczyzy
- 15 · Inwestycje

Ciągłe zaangażowanie

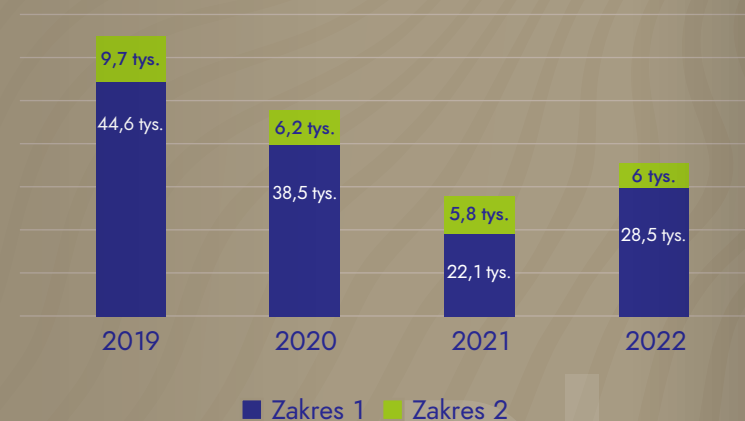
W zakresie 3 uwzględniamy 11 z 15 kategorii emisji. Wykluczaliśmy tylko cztery kategorie, ponieważ nie mają one zastosowania lub są nieistotne (przetwarzanie sprzedanych produktów, wykorzystanie sprzedanych produktów, aktywa dzierżawione i franczyzy). Biorąc pod uwagę, że według danych World Resource Institute (2021) średnia liczba kategorii zakresu 3 zgłaszanych przez firmy wynosi 5,7, jesteśmy dumni z tego, że jesteśmy pionierami w tym zakresie.

Nasza metodologia rozliczania emisji gazów cieplarnianych jest stale ulepszana we współpracy z wewnętrznymi i zewnętrznymi konsultantami i ekspertami.

Jesteśmy dumni z tego, że udało nam się zmniejszyć nasze emisje gazów cieplarnianych w zakresie 1 i 2 w 2022 r.



Emisje z zakresu 1 i 2 na przestrzeni lat (w tonach eCO₂)



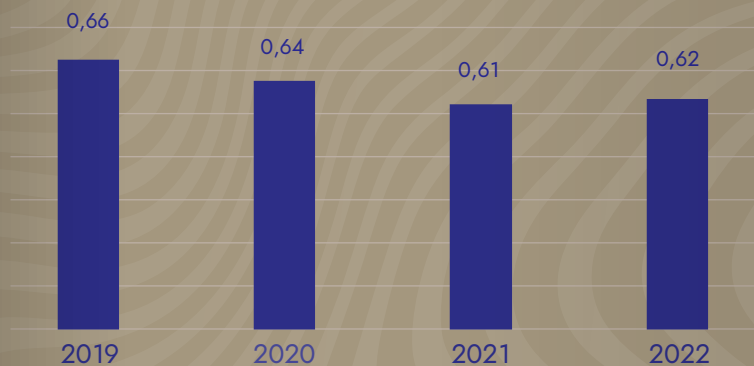
Plan



Nasze zaangażowanie w SBTi

Science Based Targets Initiative (SBTi) to globalna organizacja, która pomaga firmom ustalać cele klimatyczne oparte na danych naukowych pod kątem ograniczenia emisji gazów cieplarnianych. W 2022 r. Grupa Lyreco przedstawiła SBTi swoje cele w tym zakresie. W dniu publikacji niniejszego raportu znajdujemy się w 3. fazie procesu aplikacyjnego. Oznacza to, że SBTi analizuje nasze cele i strategie klimatyczne, aby upewnić się, że są one oparte na danych naukowych i wystarczająco ambitne, aby przyczynić się do realizacji założenia porozumienia paryskiego, jakim jest utrzymanie globalnego ocieplenia poniżej 1,5°C.

Emisje z zakresu 3 w podziale na sprzedaż (kg eCO₂/EUR)



Na przestrzeni lat konsekwentnie osiągnęliśmy postępy w redukcji emisji w zakresie 3, podkreślając zgodność naszych inicjatyw w zakresie zrównoważonego rozwoju z naszymi celami strategicznymi. Aby zapewnić miarodajne porównanie, obliczamy sumę emisji z zakresu 3 w odniesieniu do naszej sprzedaży, odzwierciedlając nasze zaangażowanie w jednoczesne wspieranie rozwoju biznesu i ograniczanie emisji pośrednich.

Zaobserwowaliśmy jednak niewielki wzrost intensywności emisji w zakresie 3 w 2022 r. w porównaniu z rokiem poprzednim. Wzrost ten można częściowo wytłumaczyć wzrostem liczby podróży służbowych po zniesieniu ograniczeń związanych z COVID (+83% eCO₂ w porównaniu z 2021 r.).

Nasze inicjatywy

Metodologia Lyreco Sustainable Selection

Nasza strategia zrównoważonego rozwoju opiera się na naszych własnych celach zmniejszania naszego wpływu na planetę oraz wymogach prawnych, które musimy spełnić jako dystrybutor. Zdajemy sobie sprawę z tego, jak ważne jest oferowanie zróżnicowanego asortymentu produktów spełniających kryteria zrównoważonego rozwoju, również w zakresie opakowania produktu i wpływu po zakończeniu jego eksploatacji.

Aby sprostać zmieniającym się potrzebom i lepiej służyć naszym klientom w wyborze produktów, które przyczyniają się do ochrony planety i jej mieszkańców, zmieniamy naszą metodologię z Lyreco Green Tree na Lyreco Sustainable Selection, która jest bardziej rygorystyczna i opiera się na progresywnej metodologii oceny.

Naszym pionierskim celem jest ułatwienie naszym klientom dokonywania zrównoważonych wyborów. Lyreco Sustainable Selection będzie stale ulepszane, aby sprostać stale zmieniającym się potrzebom i wymaganiom oraz zwiększyć nasz poziom dojrzałości w zakresie zrównoważonego rozwoju.



Udział w sprzedaży zrównoważonych produktów i usług*



*Ponieważ wprowadziliśmy naszą nową metodologię oceny zrównoważonej selekcji niedawno, nie dysponujemy historycznymi danymi dotyczącymi sprzedaży. Powyższy wykres uwzględnia udział w sprzedaży produktów z etykietą Green Tree.

Plan

Nasza nowa metodologia oceny jest przeprowadzana w dwóch kolejnych etapach, w ramach których trzy kryteria są wymagane od naszych dostawców i produktów, aby przejść ogólną ocenę.

Krok 1: Ocena dostawców

Ocena dostawcy jest pierwszym obowiązkowym kryterium zdefiniowanym przez Lyreco, które opiera się na standardzie w zakresie środowiska, odpowiedzialności społecznej i ładu korporacyjnego (ESG).

Krok 2: Ocena produktu

Aby pomyślnie ukończyć ocenę produktu, produkt musi spełniać dwa obowiązkowe kryteria zdefiniowane przez Lyreco:

- Co najmniej 80% opakowania produktu musi być wykonane z materiałów nadających się do recyklingu; ORAZ
- Co najmniej 80% materiału produktu musi być wykonane z materiałów nadających się do recyklingu lub produkt musi nadawać się do ponownego wykorzystania bądź odnowienia.

Jeśli powyższe trzy obowiązkowe kryteria zostaną spełnione, produkty zostaną poddane dalszej ocenie i przypisane do trzech z następujących ikon Sustainable Selection:



PLANET by Lyreco

Produkty przyczyniające się do ochrony środowiska.



PEOPLE AT WORK by Lyreco

Produkty przyczyniające się do dobrego samopoczucia i bezpieczeństwa pracowników.



COMMUNITY by Lyreco

Produkty o pozytywnym wpływie na społeczności lokalne.

Proces zrównoważonego zaopatrzenia w Lyreco jest zgodny z zasadami ISO 20400:2017 zatwierdzonymi przez SGS.

Sustainable

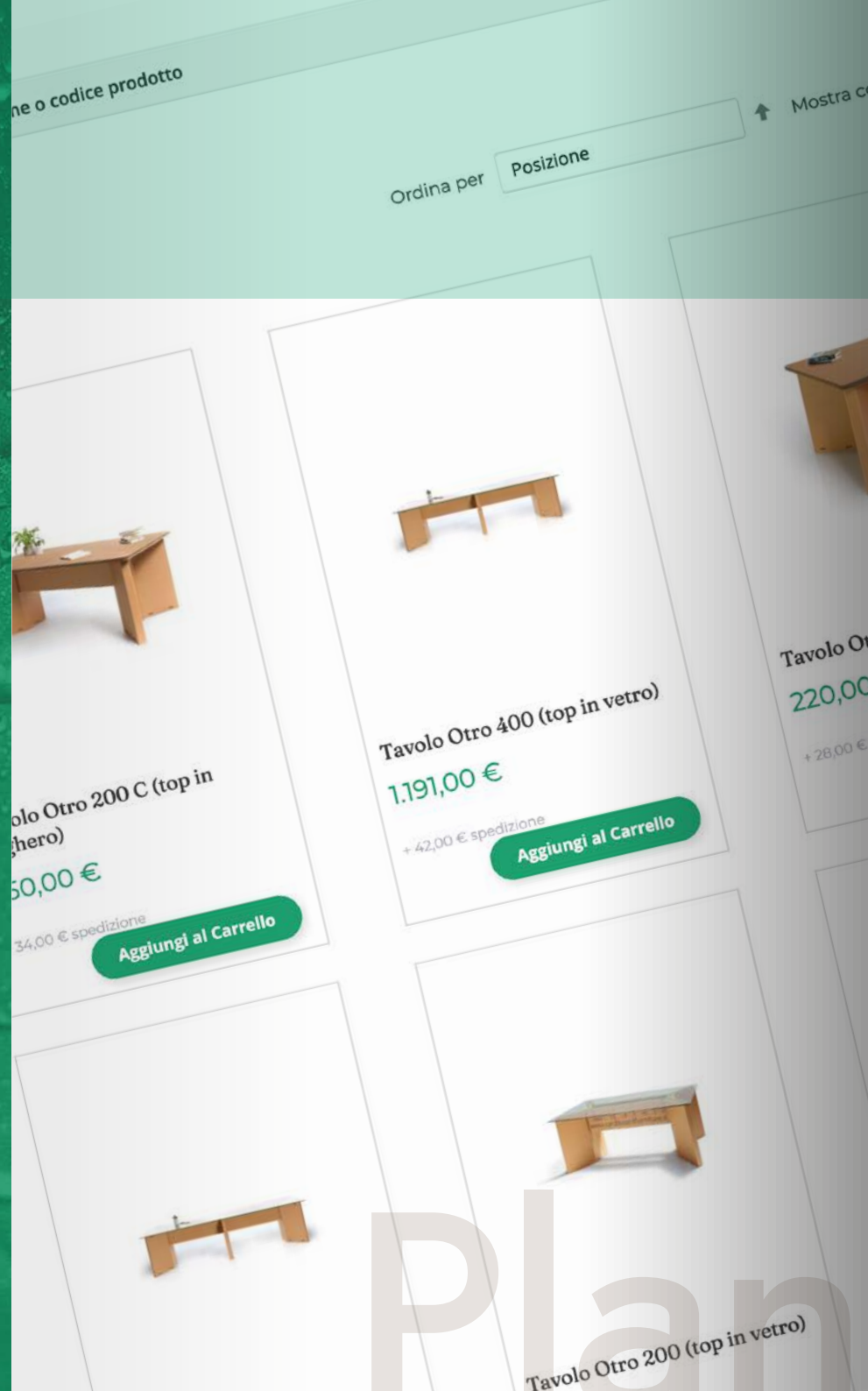
by Lyreco

Nasz rynek

W październiku 2022 r. uruchomiliśmy we Włoszech cyfrowy rynek B2B produktów i usług oferowanych przez wybranych sprzedawców, które przyczyniają się do ochrony planety, dobrego samopoczucia i bezpieczeństwa pracowników oraz wspierania lokalnych społeczności.

Sustainable by Lyreco to nowa, ekscytująca platforma, która ułatwia interakcję między sprzedawcami, a świadomymi ekologicznie klientami w celu promowania bardziej zrównoważonych miejsc pracy.

Obecnie oferujemy 3000 produktów od 30 różnych sprzedawców, które są w pełni zgodne z naszymi wymogami zrównoważonego rozwoju, uzupełniając naszą ofertę na istniejących platformach e-commerce Lyreco.





Inicjatywy lokalne

Zmniejszenie wpływu papieru Standard FSC na emisję dwutlenku węgla w krajach Beneluksu

W przypadku Lyreco Benelux ryza papieru Standard FSC ma prawie pięciokrotnie mniejszy wpływ na emisję CO₂ w porównaniu do średniej rynkowej. Do takich wyników przyczyniła się lokalizacja produkcji bliżej rynku klienta, co pozwoliło znacznie zmniejszyć wpływ transportu. Papiernia, o której mowa, produkuje 95,6% energii na miejscu, z czego 89,3% pochodzi z biomasy. Po zoptymalizowaniu procesu produkcji papieru, pozostała ilość emisji CO₂ jest kompensowana poprzez finansowanie farm wiatrowych w Turcji.

[Dowiedz się więcej na naszej stronie Lyreco Benelux](#)

Publikacja śladu węglowego produktów w Szwecji

Od września 2022 r. Lyreco Sweden wyświetla ślad klimatyczny 45 000 produktów oferowanych na platformie e-commerce. Lyreco Sweden jest jednym z pionierów w branży, którzy mapują wpływ całej gamy produktów na klimat poprzez deklaracje środowiskowe produktów, obliczenia i dane ogólne. Rezultatem jest baza solidnych faktów, która pomaga w ustalaniu priorytetów i wdrażaniu lokalnych strategii redukcji klimatu poprzez odpowiedni wybór i ekoprojektowanie produktów.

[Dowiedz się więcej na naszej stronie Lyreco Sweden](#)

The screenshot shows a product page for 'BUDGET WHITE PAPER'. The product is described as 'Dhållat papper 1/2 päll kopieringspapper - Ett volympapper för kontorets dagliga bruk. Pappret är ålderbeständigt i enlighet med ISO 9706 och lampar sig väl för laser skrivare och kopiatorer. Ålderbeständigt i enlighet med ISO 9706. ECF (Elementärt klorfri). A4 80g ohållat. 100 buntar/20 krt.' The page displays a carbon footprint of 0,89 kg CO2e/st. A detailed LCA pop-up window is visible, providing the following information:

- 0,89 kg CO2e/st** - Läs mer om produktens klimatavtryck
- KOP.PPR LYRECO BUDGET A4 80G OH 1/2PALL**
- Denna produkt ger upphov till växthusgaser som bidrar till samma klimatpåverkan som 0,89 kg CO2 gör. Att deklarerar en produkts klimatpåverkan på detta sätt kallas koldioxidkvivalenter.
- PRODUKTSPECIFIK LCA**
- Produktens klimatpåverkan är beräknad utifrån en produktspecifik livscykel analys (LCA) och bygger på standarderna ISO 14040-44.
- Detta ger den högsta graden av träffsäkerhet när vi bestämmer en produkts klimatpåverkan.
- [Läs mer om miljövarudeklarationer \(EPD\)](#)
- Restnoterad, obekräftat leveransdatum
- Lager i butik

Stosowanie zasad gospodarki o obiegu zamkniętym

Kolejną pionierską inicjatywą Lyreco jest oferowanie usług zbiórki i recyklingu zużytych produktów.

Co najmniej 45% naszych oddziałów w różnych krajach zbiera zużyte kartridże i tonery, a ponad 35% – zużyte baterie i papier, w tym tekturę. Inne zbierane zużyte produkty to: tworzywa sztuczne (głównie PET), szkło, puszki aluminiowe, materiały opakowaniowe, sprzęt elektryczny i elektroniczny, różnego rodzaju środki ochrony indywidualnej (w tym jednorazowe środki ochrony indywidualnej), żarówki, odpady medyczne (takie jak maski używane podczas pandemii COVID), meble, kapsułki i ekspresy Nespresso.

W lokalizacjach, gdzie Lyreco jest właścicielem pojazdów dostawczych, usługa ta opiera się na logistyce zwrotnej: kierowcy odbierają zużyte przedmioty na swoich codziennych trasach dostaw, dzięki czemu nie ma konieczności wprowadzania dodatkowych samochodów dostawczych.

Niemcy

Lyreco Germany oferuje usługę zbiórki zużytych produktów BHP (odzieży roboczej i ochronnej, obuwia ochronnego, kasków, nauszników, gogli i masek bez pojemników filtrujących) we współpracy z partnerem GAIA circulaire, aby zapewnić ich recykling i stać się częścią zrównoważonej gospodarki o obiegu zamkniętym. Cenne materiały i komponenty są poddawane recyklingowi i przekształcane w nowe tapicerki samochodowe, torby, tekstylne maty ochronne, skarpety i inne produkty.

[Dowiedz się więcej na naszej stronie Lyreco Germany](#)



Inicjatywy lokalne

Francja

Od 2022 r., oprócz istniejących usług zbiórki i recyklingu masek, odpadów elektronicznych, kartridży i tonerów, baterii, kubków jednorazowych, żarówek i świetlówek, Lyreco France oferuje również usługę zbiórki i recyklingu odpadów papierowych. W 2022 r. od klientów zebrano 26,5 tony papieru. Dzięki współpracy z partnerem Fellowes, odpady papierowe są przetwarzane na pudełka archiwizacyjne Lyreco, zamykając w ten sposób pętlę gospodarki o obiegu zamkniętym.

[Dowiedz się więcej na naszej stronie Lyreco France](#)

Szwajcaria

Pudełka dostawcze Lyreco Switzerland są w całości produkowane z materiałów pochodzących z recyklingu. Ponad 70% pudełek jest zwracanych kierowcom, aby można je było poddać recyklingowi. Wytrzymałe pudełka są ponownie wykorzystywane nawet do ośmiu razy, zanim zostaną poddane recyklingowi (ponownie), co pozwala Lyreco Switzerland zaoszczędzić 120 ton materiałów opakowaniowych każdego roku.

[Dowiedz się więcej na naszej stronie Lyreco Switzerland](#)



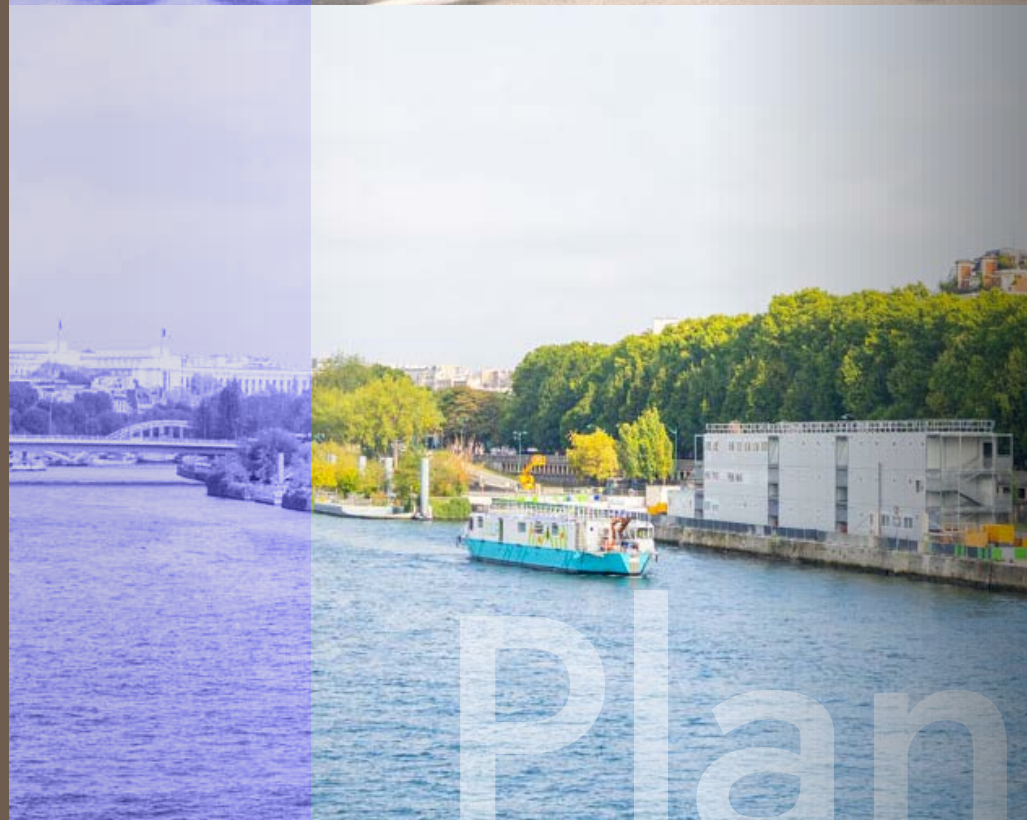


Zmniejszanie wpływu naszych pojazdów służbowych

Ponieważ dostarczanie towarów jest podstawową działalnością Lyreco, stale wprowadzamy innowacje i zmniejszamy nasz wpływ na emisję gazów cieplarnianych dzięki optymalizacji tras i wprowadzaniu pojazdów niskoemisyjnych.

Coraz większy udział pojazdów niskoemisyjnych w naszej flocie odgrywa ważną rolę w realizacji celów zrównoważonego rozwoju.

Aby osiągnąć te cele, każdy oddział Lyreco w danym kraju na świecie posiada wdrożony lokalny plan działania dostosowany do lokalnego kontekstu.



Finlandia

W 2021 r. Lyreco Finland zastąpiło swoją flotę pojazdów dostawczych samochodami elektrycznymi. Ponadto pracownicy mają możliwość bezpłatnego ładowania swoich pojazdów elektrycznych w godzinach pracy.

Francja

W przypadku Lyreco France, od czerwca 2022 r. jeden z partnerów transportowych firmy używa biopaliwa B100 do transportu towarów na duże odległości. B100 emituje o 60% mniej gazów cieplarnianych niż olej napędowy i uwalnia do 80% mniej cząstek stałych, co pozwala zaoszczędzić 100 ton eCO₂ rocznie. Lyreco France stawia również na dostawy intermodalne, obejmujące przewóz barką z napędem elektrycznym na Sekwanie i dostawy rowerami towarowymi. Dzięki licznym projektom wdrożonym w zakładach logistycznych emisja eCO₂ w przeliczeniu na dostawę zmniejszyła się o 15,7% w latach 2019-2022.

[Dowiedz się więcej na naszej stronie Lyreco France](#)

Polska

W 2022 r. oddział Lyreco Poland zaoszczędził 573 920 litrów wody i 7,42 tony emisji gazów cieplarnianych dzięki przejściu na ręczne mycie floty pojazdów firmy.

Hiszpania

W 2022 r. oddział Lyreco Spain zaczął używać pierwszego pojazdu elektrycznego do dostarczania paczek. Na początku 2023 r. planowany jest test pilotażowy dla zamówień z uniwersytetu. Pojazd wyposażony jest w akumulator, która nie wymaga specjalnego punktu ładowania i może być ładowany za pośrednictwem konwencjonalnych gniazdek.



Zmniejszanie wpływu naszych obiektów

Naszym celem jest zasilanie obiektów Lyreco w 100% energią odnawialną. Zamierzamy osiągnąć ten cel wykorzystując m.in. gwarancje pochodzenia z OZE oraz certyfikaty energii odnawialnej, a także produkując własną energię odnawialną na miejscu za pomocą paneli słonecznych.

Od 2022 r. kilka naszych oddziałów jest wyposażonych w panele słoneczne, w tym oddziały we Francji, krajach Beneluksu, Wielkiej Brytanii, Hiszpanii, Szwajcarii i Malezji. W pozostałych krajach instalacja paneli słonecznych jest planowana w najbliższej przyszłości.





Francja

Oddział Lyreco France jest certyfikowany pod kątem wymagań normy ISO 50001:2018 w zakresie zarządzania energią. Stale podejmowane są działania w celu zmniejszenia wpływu obiektów firmowych. W 2022 r. Lyreco France zakończyło instalację paneli słonecznych na parkingach swoich dwóch krajowych centrów dystrybucyjnych, o mocy prawie 2 GWh rocznie. W jednym z nich w Digoin do ogrzewania magazynu wykorzystywana jest biomasa, co pozwala zaoszczędzić do 500 ton eCO₂.

Słowacja

Oddział Lyreco Central Europe w swoim biurze w Pezinok zmniejszył zużycie gazu i energii elektrycznej odpowiednio o 35% i 5% w porównaniu do 2021 r. Wykorzystywanie oświetlenia LED, instalacja czujników ruchu, wyłączenie przenośnika w porze lunchu to tylko niektóre przykłady działań podejmowanych w celu osiągnięcia tych wyników.

Hiszpania i Portugalia

W związku z wynikami audytu energetycznego przeprowadzanego co cztery lata oddziały Lyreco Spain i Lyreco Portugal wdrożyły plan działania, który pozwolił zmniejszyć zużycie energii (kw/paczkę) o 44,8% w porównaniu do 2008 r. Siedziba główna i krajowe centrum dystrybucji w Hiszpanii i Portugalii są obecnie zasilane w 100% odnawialną energią elektryczną. W 2023 r. zostaną zainstalowane panele słoneczne w celu produkcji własnej energii elektrycznej i dzielenia się nią z lokalną społecznością.

Wielka Brytania i Irlandia

W 2022 r. 13 860 paneli słonecznych w oddziałach Lyreco w Wielkiej Brytanii i Irlandii wytworzyło 3,16 mln kWh. To największa ilość energii elektrycznej, jaką udało się wygenerować od momentu ich instalacji w 2016 r.

Strategia na rzecz

Nasze cele



Chcemy oferować naszym pracownikom nie tylko pracę, ale również możliwość rozwoju kariery; zobowiązujemy się do wspierania rozwoju naszych pracowników.



Podejmujemy działania w celu zapewnienia bezpiecznego i motywującego życia zawodowego dla wszystkich naszych pracowników.

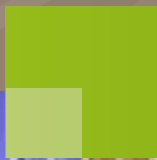


Podejmujemy działania w celu wywierania pozytywnego wpływu na społeczności lokalne w miejscach, gdzie prowadzimy działalność. Naszym priorytetem jest wspieranie edukacji. Współpracujemy z władzami lokalnymi w celu tworzenia partnerstw na rzecz przyszłego zatrudnienia. Jedną z takich inicjatyw jest Lyreco for Education (LFE).



Do 2026 r. chcemy być postrzegani jako dobry pracodawca, którego co najmniej 90% pracowników jest dumnych z pracy dla Lyreco.

z ludzi



zie



Great People Survey

Aby mieć pewność, że nasi pracownicy czują się częścią naszej organizacji, opracowaliśmy standardową ankietę dla wszystkich spółek zależnych Lyreco, Great People Survey (GPS).

W tym roku wzięło w niej udział 6205 respondentów (z wyłączeniem Francji), co stanowi ok. 60% naszych pracowników. Z przyjemnością dowiedzieliśmy się, że:

95% naszych pracowników uważa Lyreco za firmę promującą zrównoważony rozwój poprzez opracowywanie produktów i usług, które przyczyniają się do ochrony naszej planety i jej mieszkańców.

92% naszych pracowników pozytywnie postrzega Lyreco jako organizację odpowiedzialną pod względem środowiskowym i społecznym w krajach, w których prowadzimy działalność.

72% naszych pracowników ma poczucie przynależności w odniesieniu do Lyreco i jest dumnych z pracy w Lyreco.

Naszym celem jest zapewnienie, aby w 2026 r. 90% naszych pracowników było dumnych z pracy dla Lyreco.



Lud



Mając na uwadze, że na naszym rynku 40% pracowników rozważa odejście z obecnej pracy, jesteśmy dumni z faktu, że nasz wynik w tym zakresie jest znacznie poniżej tego poziomu (20,6%).

Stanowi to dowód naszego zaangażowania w zapewnianie bezpiecznego i przyjaznego środowiska pracy, z uwzględnieniem ogólnego dobrego samopoczucia naszych pracowników i promowania pionierskich postaw.

Aby mieć pewność, że z roku na rok zwiększamy zadowolenie naszych pracowników, każda spółka zależna stworzyła lokalne plany działania dostosowane do wymiarów określonych w ankiecie.



Nie tylko praca, ale również kariera

Podstawą naszego filaru Ludzie są inicjatywy lokalne, jednak wspieramy też naszych własnych pracowników za pomocą centralnie opracowanych procesów zarządzania talentami i wydajnością, które są stosowane w oddziałach we wszystkich krajach, w których prowadzimy działalność.

Mobilność wewnętrzna

Zależy nam na wspieraniu pracowników w rozwoju ich kariery i zapewnianiu regularnych możliwości rozwoju, w kraju i za granicą. Programy mobilności Lyreco obejmujące zarówno krótkoterminowe projekty tymczasowe, jak i stałe transfery lub projekty długoterminowe, oferują pracownikom możliwość rozwoju zarówno osobistego, jak i zawodowego, jednocześnie zwiększając globalny zasięg firmy. Strategia ta jest zatem korzystna dla obu stron.



Opinia jednego z pracowników

W tym roku zaprosiliśmy Andersa Storma Vestergaarda, aby podzielił się swoimi doświadczeniami od momentu rozpoczęcia stażu do uzyskania stanowiska kierowniczego. Jego zawodowa podróż to nie tylko awanse – miał on również okazję pracować w różnych biurach. Anders obecnie mieszka w Brukseli, w Belgii. Podzielił się z nami następującymi doświadczeniami:

Miałem zapewnioną możliwość rozwoju od momentu rozpoczęcia stażu w Danii do mianowania na funkcję kierowniczą na poziomie Grupy.

Anders Storm Vestergaard

„Moja podróż w Lyreco rozpoczęła się w Danii, gdzie rozpocząłem staż na stanowisku asystenta ds. marketingu. Od samego początku ścieżka kariery była jasno określona, a moją motywację zwiększał zakres odpowiedzialności, który mi wyznaczono. Dzięki takiemu podejściu miałem możliwość rozwoju i poszerzenia swojej wiedzy również w zakresie wykraczającym poza moje stanowisko oraz podejmowania nowych obowiązków, takich jak planowanie wydarzeń, aktywność w mediach społecznościowych, administracja korporacyjną stroną internetową itp.

Kiedy przepracowałem już jakiś czas w firmie, zachęcono mnie do ubiegania się o stanowisko w Grupie Lyreco. Zostałem zatrudniony jako Group Digital Communications Manager. Lyreco zajęło się również kwestiami relokacji, aby zapewnić płynne przeniesienie.

Praca w międzynarodowym środowisku zarówno w Belgii, jak i we Francji dała mi możliwość współpracy z ludźmi z różnych kultur na całym świecie. Współpraca ta poprawiła moją zdolność do rozwiązywania sytuacji kryzysowych, wzmocniła moje umiejętności przywódcze i zarządzania projektami oraz przygotowała mnie na wszelkie przyszłe wyzwania.

Dzięki programowi mobilności Lyreco zdobyłem bezcenne doświadczenia, które pozostaną ze mną przez resztę mojego życia zawodowego i osobistego”.



Lyreco

PIAONEERS

Program Lyreco Pioneers

W tym roku uruchomiliśmy program Lyreco Pioneers, który oferuje naszym pracownikom możliwość stawiania czoła wyzwaniom i zdobywania nowych umiejętności. Program wspiera również ducha przedsiębiorczości, wzmacniając wewnętrzną współpracę i sieci kontaktów, jednocześnie dostarczając firmie innowacyjnych pomysłów do wdrożenia.

Lyreco



LUOD

PIONEERS: 2022



Dwa wyzwania

Aby zainspirować naszych pracowników do współpracy i rozwijania pionierskich pomysłów, postawiono przed nimi dwa wyzwania:

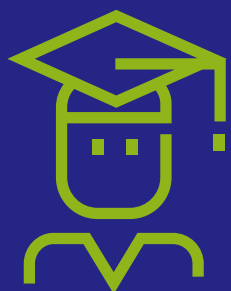
Jakie nowe produkty lub usługi opracowałbyś, aby zmniejszyć wpływ Lyreco na środowisko lub pomóc naszym klientom w dokonywaniu bardziej zrównoważonych wyborów?

Jakie innowacyjne rozwiązania technologiczne stworzyłbyś, aby uprościć obsługę klienta lub zwiększyć wydajność naszych wewnętrznych operacji?

Otrzymaliśmy 261 zgłoszeń z 25 krajów, które zostały ocenione przez jury złożone z ekspertów. Sześć zespołów zostało wybranych do udziału w programie inkubacji, otrzymując trzymiesięczny coaching od naszego zewnętrznego partnera Schoolab w zakresie wszelkich aspektów związanych ze wdrażaniem pomysłu z wykorzystaniem zasad myślenia projektowego. Po ich prezentacji przed panelem wewnętrznym i zewnętrznym jury, jedna inicjatywa wyróżniała się szczególnie na tle innych. Zwycięskim pomysłem było stworzenie zrównoważonego pulpitu nawigacyjnego, na którym nasi klienci mogą sprawdzać wpływ kupowanych produktów na emisję eCO₂, a także wyznaczać cele i stosować strategie redukcji emisji.

Lyreco Pioneers będzie od teraz corocznym programem, ważnym momentem w kalendarzu Lyreco i szansą dla wszystkich naszych pracowników na czynny udział w tworzeniu pionierskich rozwiązań dla najważniejszych wyzwań, przed którymi stoimy.

13,8 godz.
szkolenia na
pracownika
w 2022 r.



Nauka i rozwój

W 2022 r. uruchomiliśmy program szkoleniowy Great Lyders, dostosowany do potrzeb menedżerów Lyreco, który pomaga zrozumieć najważniejsze aspekty bycia liderem w Lyreco i umożliwia naszej kadrze rozwój w zakresie zdolności przywódczych.

Ośmiodniowy kurs obejmuje ćwiczenia, w tym zadania oparte na odgrywaniu ról, oraz inspirujące treści, umożliwiając kadrze kierowniczej Lyreco przeanalizowanie swoich poprzednich doświadczeń, rozwinięcie umiejętności przywódczych, zidentyfikowanie swoich mocnych stron i podzielenie się swoimi przemyśleniami. W 2022 r. w kursie wzięło udział 39 menedżerów Lyreco.

Program Great Lyders jest obecnie wdrażany we wszystkich krajach, w których prowadzimy działalność, tak aby do końca 2024 r. wszyscy menedżerowie mogli skorzystać ze szkolenia.





Lyreco dba o dobre samopoczucie

Strategicznym celem naszych oddziałów w Singapurze, Malezji, Hongkongu, Korei i Tajlandii jest zapewnienie klientom dobrego samopoczucia poprzez usługi lounge, warsztaty lifestyle'owe, seminaria na temat aspektów zdrowotnych itp.

W Korei usługa lounge stanowi 30% biznesu, a z jej oferty korzysta ponad 130 klientów. W Hongkongu natomiast usługi wellness stanowią 9% biznesu Lyreco, z których korzysta 500 klientów.

Zdrowie i bezpieczeństwo

Ponieważ zdrowie i bezpieczeństwo naszych pracowników jest naszym priorytetem, 99% naszych zakładów posiada wdrożoną ocenę ryzyka w zakresie zdrowia i bezpieczeństwa pracowników, a w 83% powołany jest specjalny komitet ds. zdrowia i bezpieczeństwa pracowników, aby zapewnić, że w tych kwestiach brany jest pod uwagę również głos naszych pracowników. Lokalne działania zaowocowały 48% spadkiem częstotliwości wypadków skutkujących niezdolnością do pracy i 32% spadkiem ciężkości urazów wynikających z tego typu wypadków w porównaniu do 2020 r. Ponadto oddziały w Niemczech, Singapurze, Malezji, Tajlandii, Wielkiej Brytanii, Irlandii, Hiszpanii i Portugalii są certyfikowane jako spełniające wymagania normy ISO 45001:2018 w zakresie bezpieczeństwa i higieny pracy.

Praktyki pracy oparte na szacunku

W 2022 r. Oddział Lyreco France został uznany za najlepszego pracodawcę dwunasty rok z rzędu. Mocne strony podkreślone przez audytora to innowacyjny proces rekrutacji, ugruntowana kultura firmy wynikająca z rozpowszechnionego stosowania kodeksu etycznego, program Lyreco For Education oraz współpraca z lokalną organizacją charytatywną w zakresie wsparcia dla młodych ludzi niemogących znaleźć pracy.

Lyreco Thailand zostało uznane za najlepszego pracodawcę trzeci rok z rzędu dzięki wdrożeniu programów dla utalentowanych pracowników, które poprawiły retencję, wzmocniły kulturę firmy i przełożyły się na wynik zaangażowania pracowników na poziomie 91%.

Na początku pandemii COVID, Lyreco Central Europe (oddziały w Czechach, Austrii, Słowacji i na Węgrzech) ustanowiło program pomocy psychologicznej dla swoich pracowników z całodobową infolinią, który otrzymał doskonałe opinie. Aby pomóc zmniejszyć stygmatyzację związaną ze zdrowiem psychicznym i zwiększyć świadomość znaczenia zdrowia psychicznego, Lyreco Central Europe wprowadziło również comiesięczne webinaria dla swoich pracowników i stale zachęca liderów wyższego szczebla do otwartej rozmowy na temat samopoczucia. Podobny program wdrożył oddział Lyreco Poland.



Różnorodność i integracja

“Rozpoczynamy podróż w kierunku osiągnięcia bardziej zróżnicowanego i inkluzywnego miejsca pracy”.

38% pracowników w naszych oddziałach na całym świecie to kobiety. 30,5% z nich pracuje na stanowiskach kierowniczych, a 32,3% zajmuje stanowiska kierownicze wyższego szczebla. Jesteśmy dumni z naszego podejścia, które w naszej branży jest rzadko spotykane, i doceniamy znaczenie kobiet na stanowiskach kierowniczych w miejscu pracy.

W 2020 r. oddziały Lyreco UK i Lyreco Ireland uruchomiło program Diversity, Inclusion & Belonging Scheme (DIBS), którego celem jest poprawa sposobu pomiaru wskaźników, rozwoju i wsparcia w zakresie zróżnicowania w miejscu pracy. Program koncentruje się na sześciu kluczowych obszarach: religii, niepełnosprawności, orientacji seksualnej, płci, stanie cywilnym i pochodzeniu etnicznym. Zespół DIBS składa się z przedstawicieli każdego z tych obszarów, którzy zgłosili się na ochotnika, aby służyć jako rzecznicy naszych pracowników oraz zapewniać bezpieczeństwo i odpowiednią reprezentację dla każdego z nich. Inicjatywa ta zdobyła nagrodę The Boss Industry Awards w kategorii Diversity and Inclusion dwa lata z rzędu.

Dowiedz się więcej na stronie Lyreco UK i Lyreco Ireland

Działamy lokalnie i globalnie

Działalność charytatywna na rzecz Ukrainy:

W 2022 r. Lyreco zebrało 20 322 EUR z darowizn pracowników, dostawców i klientów na pomoc Ukrainie. Za pośrednictwem naszego partnera, organizacji pozarządowej Care, darowizny te pomogły zapewnić żywność, wodę, zestawy higieniczne, gotówkę i wsparcie dla osób znajdujących się w trudnej sytuacji w tym kraju.



Program wsparcia dla mikroprzedsiębiorstw:

Uruchomiony w 2022 r. przez Lyreco w Wielkiej Brytanii i Irlandii program wsparcia mikroprzedsiębiorstw Lyreco Goodness wspiera ambitne przedsiębiorstwa społeczne i mikroprzedsiębiorstwa, których działalność jest zgodna z zasadami zrównoważonego rozwoju i ochrony środowiska Lyreco, jak również te, które dostarczają produkty i usługi w podobnej dziedzinie, a mianowicie środki ochrony indywidualnej, higiena, artykuły cateringowe, meble biurowe, sprzęt IT i urządzenia technologiczne do miejsc pracy oraz ogólne artykuły biurowe.

[Dowiedz się więcej na naszej stronie Lyreco UK i Lyreco Ireland](#)

Lyreco for education

we współpracy z  care®

Rozwój edukacji
tam, gdzie jest
ona najbardziej
potrzebna
na świecie



Od momentu jego utworzenia 15 lat temu, program Lyreco For Education kontynuuje zbiórki funduszy, aby zapewnić dzieciom żyjącym w trudnych warunkach w Bangladeszu, Wietnamie, Brazylii, Togo, na Madagaskarze i w Kambodży lepszy dostęp do edukacji.

Każdy projekt został opracowany we współpracy z międzynarodową organizacją pozarządową zajmującą się edukacją dzieci. Od 2014 r. współpracujemy w tym zakresie z organizacją CARE. Każdy trzyletni projekt jest opracowywany w oparciu o lokalną specyfikę i potrzeby oraz zawiera konkretny plan działania oparty na celach obranych w kontekście lokalnych wyzwań.

Dla przykładu, od stycznia 2019 r. do grudnia 2022 r. zebraliśmy 1 mln EUR na bezpośrednie wsparcie 11 000 dzieci i młodzieży uczęszczających do szkół podstawowych i średnich w północno-wschodniej Kambodży.

Program Lyreco For Education daje również naszym pracownikom i interesariuszom możliwość zaangażowania się w zbieranie funduszy w celu promowania równej edukacji. Chęć niesienia pomocy innym jest ważną częścią kultury Lyreco.



LUO



Przeciwdziałanie molestowaniu seksualnemu w szkole



Doświadczenie molestowania seksualnego w szkole może podważyć poczucie godności osobistej i bezpieczeństwa dzieci, zakłócić ich proces edukacji i przeszkodzić im w osiągnięciu sukcesu w życiu.

Na początku 2022 r., przy wsparciu Lyreco, dla 23 nauczycieli i wychowawców w 12 szkołach średnich I stopnia w prowincji Ratanakiri w Kambodży zostało przeprowadzone szkolenie dotyczące przemocy ze względu na płeć i zapobiegania molestowaniu seksualnemu, wykorzystywaniu i nadużyciom (PSHEA). Szkolenie podkreśliło ogromne znaczenie świadomości uczniów w zakresie skutków molestowania seksualnego oraz wyposażyło uczniów w wiedzę i dostęp do narzędzi i metod umożliwiających im bronienie siebie i swoich rówieśników.

Oprócz programu szkoleniowego, inicjatywa ta pomogła również szkołom zorganizować kampanię "16 dni na zakończenie przemocy" oraz obchody Międzynarodowego Dnia Kobiet mające na celu promowanie ochrony dzieci przed molestowaniem seksualnym.

Opinie uczniów na temat programu były bardzo pozytywne, a wielu z nich stwierdziło, że pomógł im on lepiej zrozumieć tę kwestię i radzić sobie z potencjalnymi problemami.

Strategia na rzecz p

Nasze cele

Kiedy mówimy o filarze Postęp, mamy na myśli naszą współpracę z interesariuszami, zarządzanie i sposób, w jaki prowadzimy naszą działalność w sposób zrównoważony, aby osiągnąć nasze cele. W ramach naszej strategii zrównoważonego rozwoju Great Impact opracowaliśmy następujące cele:



Aktywnie słuchamy naszych klientów i współpracujemy z naszymi dostawcami, aby osiągać postępy.



Wdrażamy ramy etyczne we wszystkich naszych działaniach i współpracujemy wyłącznie z partnerami, którzy stawiają sobie podobne cele.



Przekazujemy nasze doświadczenia w zakresie zrównoważonych inicjatyw i najlepszych praktyk wszystkim interesariuszom (za pośrednictwem Ecovadis, Carbon Disclosure Project, ISO 26000).

ostępu



ostep

Nasze inicjatywy

Jako pionierzy w naszej branży wiemy, że osiągnięcie pozytywnych, trwałych zmian wymaga aktywnego słuchania. Zawsze zachęcaliśmy naszych pracowników, klientów i wszystkich naszych interesariuszy do dzielenia się swoimi opiniami.

Przed uruchomieniem naszego nowego rynku Sustainable by Lyreco rozpoczęliśmy trzymiesięczną fazę testową z 16 włoskimi klientami. Dzięki informacjom zwrotnym, które zebraliśmy od nich i sprzedawców podczas bezpośrednich spotkań i ankiet, zaktualizowaliśmy i ulepszyliśmy platformę, aby uruchomić ją dla wszystkich naszych klientów we Włoszech. Wdrażając Sustainable by Lyreco we wszystkich krajach, w których prowadzimy działalność, będziemy kontynuować nasze wysiłki na rzecz zrównoważonego postępu.



**GRO
SUP
DAY**

GREATER. **SUSTAINABLE**

GREENSPEED

Najlepszy dostawca
w kategorii

Life@work

DUP PLIER 2022

LY. DELIVERED.

Każdego roku organizujemy Dzień Dostawców Grupy, aby podzielić się perspektywami i projektami Lyreco oraz nagrodzić niektórych z naszych dostawców. Ocena opiera się na czterech kryteriach o równym znaczeniu: wyniki w zakresie zrównoważonego rozwoju, logistyka, konkurencyjność, i zarządzanie kategoriami produktów.

Poniżej wymieniono dostawców, którzy zostali wyróżnieni 4 kwietnia 2022 r.



CEP OFFICE SOLUTIONS

Najlepszy dostawca w kategorii **Office**

ARMOR

Najlepszy dostawca w kategorii **Tech & Print**

TESA

Najlepszy dostawca w kategorii **Industrial**

W nagrodę, we współpracy z Ecotree, posadziliśmy drzewa w ich imieniu.

Webinarium dla dostawców Grupy

W lipcu 2022 r. zorganizowaliśmy webinarium dla dostawców Grupy, w którym wzięło udział blisko 300 naszych dostawców, partnerów i współpracowników.

Przedstawiliśmy na nim nową strukturę Działu Produktów i Usług Grupy oraz motto "współtworzenia powodów, dla których klienci wybierają WYŁĄCZNIE zakupy w Lyreco". Zaprosiliśmy wszystkich naszych dostawców, aby dołączyli do nas w wykorzystywaniu naszych zasięgów do czynienia dobra i zapewniania wspaniałych dni w pracy dla naszych klientów i korzyści dla społeczności, którym z dumą wspólnie służymy.

Wywieranie wpływu

Nasza Polityka Zrównoważonych Zakupów

Polityka Zrównoważonych Zakupów Lyreco, zgodna z wymogami normy ISO 20400:2017, to oparte na ryzyku podejście do zapewnienia najbardziej etycznych, zrównoważonych i odpowiedzialnych łańcuchów dostaw na naszym rynku.

Poprzez tę politykę, stanowiącą wspólne globalne ramy odniesienia dla Lyreco i obejmującą wszystkich naszych dostawców, podejmujemy następujące zobowiązania zarówno w odniesieniu do procesu zakupów bezpośrednich, jak i pośrednich:



Wybieranie produktów i usług o niskim wpływie na emisję dwutlenku węgla, zmniejszanie ilości tworzyw sztucznych w opakowaniach, promowanie możliwości recyklingu i uzyskiwanie uznanych certyfikatów.



Współpraca z dostawcami stosującymi zaawansowane praktyki w zakresie warunków i bezpieczeństwa pracy, różnorodności i integracji oraz wpływu na środowisko.



Współpraca z dostawcami stosującymi wiodące na rynku praktyki w zakresie zaopatrzenia, koncentrując się na kwestiach etycznych, odpowiednim zarządzaniu ryzykiem i długoterminowej perspektywie wzmocnienia swojej pozycji na rynku.

To właśnie dzięki współpracy ze wszystkimi naszymi partnerami-dostawcami możemy zapewniać w sposób zrównoważony wspianą pracę naszym klientom – każdego dnia.



Posiadam informację na temat naruszenia naszego Kodeksu etycznego lub jestem świadkiem takiego naruszenia.

Zgłaszam to. Przyczyniam się do realizacji kultury etycznej Lyreco.



More than a conduct
our Code of Ethics
compliance. Consult
Tools and on Web





ETHICS AND COMPLIANCE
IN ALL OUR
PRACTICES

Nasz Kodeks etyczny

Nasz Kodeks etyczny określa ramy prowadzenia naszej działalności, zarówno w kontekście działań wewnętrznych, jak i zewnętrznych. Opiera się on na zasadach uczciwości, neutralności, uczciwej konkurencji, sprawiedliwości i zgodności z przepisami. W 2022 r. w większości oddziałów na całym świecie wprowadziliśmy dedykowany moduł e-learningowy dla naszych pracowników i wdrożyliśmy kampanię komunikacyjną w celu zwiększenia świadomości pracowników.

Zapoznaj się z naszym Kodeksem etycznym

Oczekujemy od naszych dostawców przestrzegania tych samych wymogów etycznych, co my, i prowadzenia działalności zgodnie z naszym Kodeksem etycznym dostawców, który został nieznacznie zmieniony w 2022 r. w celu uwzględnienia większej liczby aspektów dotyczących dobrostanu zwierząt.

Zapoznaj się z naszym Kodeksem etycznym dostawców

W ramach naszego obowiązku prawnego określonego ustawą antykorupcyjną Sapin 2 kontynuowaliśmy wdrażanie i monitorowanie ośmiu procedur wymaganych przez prawo:



- 1 · Kodeks postępowania
- 2 · Wewnętrzne systemy ostrzegawcze
- 3 · Identyfikacja ryzyka korupcji
- 4 · Procedury oceny stron trzecich
- 5 · Procedury kontroli księgowej
- 6 · Szkolenia kierowników i pracowników
- 7 · System dyscyplinarny
- 8 · Mechanizm kontroli i oceny

Stale dokonujemy przeglądu naszych kodeksów i praktyk, aby spełniać najwyższe standardy etyczne. Nasi pracownicy są zachęceni do zgłaszania nieetycznych zachowań za pośrednictwem naszego wewnętrznego systemu ostrzegawczego "Raise your concern". Ponadto w 2022 r. zainicjowaliśmy program audytu wewnętrznego w celu oceny skuteczności naszych procedur Kodeksu etycznego.



RAISE YOUR CONCERN
by your Toolbox

Audyty dostawców

Od 2011 r. Lyreco przeprowadza audyty swoich dostawców pod kątem odpowiedzialności społecznej. W 2016 r. dodano do nich również aspekty środowiskowe. Program audytu dostawców obejmuje produkty marki Lyreco wytwarzane w "krajach ryzyka" (*):

- pozyskiwane na poziomie grupy lub lokalnym
- importowane bezpośrednio lub pośrednio

(*) Kraje ryzyka są zidentyfikowane przez międzynarodową, uznaną inicjatywę Business Social Compliance Initiative.

Audytowane obszary koncentrują się na warunkach, bezpieczeństwie i higienie pracy, aspektach środowiskowych, systemach zarządzania, etyce i zgodności z przepisami. Lyreco wykorzystuje Sedex i BSCI jako standardy zgodności społecznej do audytu zakładów produkcyjnych.

Zgodnie z obowiązkiem prawnym, we wrześniu 2022 r. wydaliśmy piąty Plan Nadzoru, w którym przedstawiliśmy wszystkie wymagane wskaźniki i statusy. W 2022 r. 93% zakładów wytwarzających produkty marki Lyreco w krajach ryzyka zostało poddanych audytowi. Plany obejmują również:

- Zakres analiz i badań (np. grupa marek własnych i produkty wspólne, jednostka Intersafe Safety, konkretne działania lokalne, takie jak Branding Solution w Szwecji lub Asian Hub Flow, specyficzny dla krajów azjatyckich).
- Wyniki w zakresie integracji firm przejętych przez Lyreco w poprzednich latach (tj. Deskright w Singapurze, Staples na sześciu rynkach europejskich oraz Intersafe).

Zgodność ze standardami zrównoważonego rozwoju

The logo for Ecovadis, featuring the word "ecovadis" in a lowercase, sans-serif font. The letter "v" is green, while the other letters are black.

W 2022 r., podobnie jak w roku poprzednim, Grupa Lyreco otrzymała Złoty Medal Ecovadis. Kontynuujemy wdrażanie systemu zrównoważonego rozwoju i utrzymujemy naszą pozycję w czołówce 2% firm w naszym sektorze, zgodnie z naszą misją bycia pionierem na rynku.



W tym roku po raz drugi dobrowolnie przekazaliśmy informacje do Carbon Disclosure Project (CDP), zapewniając przejrzystość i możliwość śledzenia postępów w realizacji celów zrównoważonego rozwoju.



ISO 14001:2015 i ISO 9001:2015

Nasze oddziały we wszystkich krajach są certyfikowane pod kątem zgodności z wymaganiami norm ISO14001:2015 i ISO 9001:2015.

ISO 45001:2018

Spośród wszystkich naszych oddziałów 35% jest certyfikowanych pod kątem zgodności z wymaganiami normy ISO 45001:2018 w zakresie systemu zarządzania bezpieczeństwem i higieną pracy.

ISO 26001:2021

Chociaż Lyreco jako grupa posiada certyfikat zgodności z normą ISO 26000:2021, dwie nasze spółki zależne, Lyreco Norway i Lyreco Sweden, zostały poddane audytowi zgodności przez RISE Research Institute of Sweden.

ISO 27001:2013

Nasz oddział w Wielkiej Brytanii był pierwszym w naszej grupie, który został oceniony i certyfikowany jako spełniający wymagania normy ISO 27001:2013 w zakresie bezpieczeństwa informacji.

Kluczowe wskaźniki w

PLANETA

Zrównoważona oferta

36% udział w sprzedaży produktów i usług Green Tree

45% międzynarodowych oddziałów oferujących usługi zbiórki i recyklingu zużytych kartridży i tonerów

35% międzynarodowych oddziałów oferujących usługi zbiórki i recyklingu baterii

35% międzynarodowych oddziałów oferujących usługi zbiórki i recyklingu papieru

Środowisko

52 638,80 MWh całkowitego zużycia energii – Energia elektryczna i ciepła

34,528.70 MWh całkowitego zużycia energii odnawialnej – Energia elektryczna i ciepła

32% międzynarodowych oddziałów wyposażonych w panele słoneczne

34 490,55 ton eCO₂ emisji gazów cieplarnianych z działalności firmy (Zakres 1 i 2 2022)

66,48 ton całkowitej masy odpadów niebezpiecznych – e-odpady i baterie

6 875,28 ton łącznej masy odpadów innych niż niebezpieczne – kartony, kapsułki z kawą, odpady żywnościowe,

szkło, papier, plastik, drewno, odpady zmieszane i beton

100% międzynarodowych oddziałów z certyfikatem ISO 14001:2015 w zakresie zarządzania środowiskowego

4% międzynarodowych oddziałów z certyfikatem ISO 50001:2015 w zakresie zarządzania energią

LUDZIE

Szkolenia pracowników

13,8 godziny godziny szkolenia na pracownika w 2022 r. (z wyłączeniem Niemiec, Lyreco Management Amsterdam i Gdańsk)

5% wskaźnik nieobecności

21,1% rotacja pracowników

wydajności w 2022 r.

Głos pracowników

72% pracowników dumnych z pracy dla Lyreco

72% międzynarodowych oddziałów posiadających przedstawicieli lub organ reprezentujący pracowników

50% międzynarodowych oddziałów z podpisanym układem zbiorowym pracy

BHP

99% międzynarodowych oddziałów posiadających wdrożony system oceny ryzyka w zakresie zdrowia i bezpieczeństwa pracowników

83% międzynarodowych oddziałów posiadających komitet ds. zdrowia i bezpieczeństwa pracowników

32% międzynarodowych oddziałów z certyfikatem ISO 45001:2018 w zakresie bezpieczeństwa i higieny pracy

4,0 częstotliwość wypadków powodujących niezdolność do pracy

0,7 ciężkość urazów spowodowanych wypadkami

Różnorodność i integracja

38% kobiet zatrudnionych w całej organizacji

32,3% kobiet na najwyższych stanowiskach kierowniczych

30,5% kobiet na stanowiskach kierowniczych

Lyreco For Education

Od wdrożenia programu w 2008 r.:

3 mln EUR zebranych darowizn

115 000 dzieci objętych programem

328 szkół objętych wsparciem

498 przeszkolonych nauczycieli

60 obiektów szkolnych objętych wsparciem

6 krajów objętych wsparciem od 2008 r.

POSTĘP

Etyka

82,2% dostawców podpisało Kodeks Etyczny Dostawców.

0 potwierdzonych incydentów korupcyjnych

1 potwierdzony incydent związany z bezpieczeństwem informacji





Podsumowanie przez Dyrektora ds. Zrównoważonego Rozwoju

Jesteśmy świadomi, że podejmowanie działań przyczyniających się do ochrony naszej planety i jej mieszkańców wymaga zaangażowania wszystkich stron na rzecz postępu w zakresie zrównoważonego rozwoju w całym naszym łańcuchu dostaw.

Każdego roku zwiększamy nasze długoterminowe zaangażowanie w zrównoważony rozwój, dążąc do bardziej odpowiedzialnych praktyk i zapewnienia, że współpracujemy z partnerami, którzy dzielą nasze obawy i cele.

Jesteśmy pionierami w naszej branży w wielu aspektach zrównoważonego podejścia do rozwoju.

Jeśli chodzi o aspekty środowiskowe, wprowadzamy Sustainable Selection by Lyreco – nową, progresywną metodologię oceny, która jest bardziej przejrzysta i bliższa naszej długoterminowej strategii w zakresie zrównoważonego rozwoju i która ma na celu optymalizację obecnego procesu zamówień w Lyreco o bardziej zrównoważone inicjatywy, działania i decyzje.

Uruchomiliśmy pionierski rynek B2B Sustainable by Lyreco obejmujący produkty i usługi, które przyczyniają się do ochrony naszej planety i jej mieszkańców, wprowadzając go po raz pierwszy we Włoszech. Integrujemy nowe podejście do zmieniającego się środowiska, co wymaga od nas uwzględnienia każdego aspektu procesu zakupowego, od logistyki po płatności, w tym coraz bardziej ukierunkowanych rozwiązań dostosowanych do potrzeb naszych klientów.

Wdrożyliśmy również program Lyreco Pioneers, dający wszystkim pracownikom Lyreco możliwość tworzenia innowacyjnych produktów lub usług, które zmniejszą wpływ Lyreco na środowisko i pomogą klientom dokonywać bardziej zrównoważonych wyborów.

Robert Daniluk · Dyrektor Grupy ds. Zrównoważonego Rozwoju

Jego zespół: Pia Dubar, kierownik programu CO₂ | Luiza Medeiros De Lucena, kierownik projektu ds. zrównoważonego rozwoju | Alfonso Mendoza, specjalista ds. zrównoważonego rozwoju produktów i procesów | Agnieszka Pochyluk, specjalista ds. CO₂.

Poznaj nasz zespół ds. zr

Nasze cele w zakresie zrównoważonego rozwoju osiągamy dzięki wysiłkom naszych wspaniałych lokalnych współpracowników ds. zrównoważonego rozwoju. Poznaj nasz zespół!

Edward An, L&D i QSS Manager – Lyreco Korea | Alex Ang, MIS & QSS Manager – Lyreco SIMA (Malezja) | Simon Woo, Information System Manager – Lyreco SIMA (Singapur) | Michèle Brinkmann, Governance Manager – Lyreco Germany | Olaf Dubbert, Head of Operational Services IS, Quality, Sales – Lyreco Germany | Andrew Bryers, Head of Sustainability – Lyreco UK & Ireland | Chloe Andrews, Customer Sustainability Manager – Lyreco UK & Ireland | Diane Buggenhout, QSE Manager – Lyreco Benelux | Jose Duran, Project manager – Lyreco Benelux | Oscar Breure, Director Cat. Man. & Marketing – Intersafe | Aini Chong, Head of product sustainability – Lyreco Management | Marta Flores Pallares, QSS Manager – Lyreco Iberia | Maria del Mar Salinas Ramirez, Community Impact Project Manager – Lyreco Management | Tone Haugen-Flermoe, Sustainability & Communication Director – Lyreco Norway | Anette Gutterød, CSR coordinator – Lyreco Norway | Patricia Janetkova, QSS Manager –

Lyreco Central Europe (Austria, Czechy, Słowacja i Węgry) | Johanna JigmoLinde, Sustainability & Quality Director – Lyreco Sweden | Jere Jokinen, Sustainability & Quality Manager – Lyreco Finland | Karine Kaczmarczyk, QSS Manager – Lyreco France | Maxime Nalepa, Sustainability project manager – Lyreco France | Gro Kardel, ESG Manager – Lyreco Denmark | Victor Sebastian Bjarnesen, Sustainability Advisor & Quality Coordinator – Lyreco Denmark | Ewa Marta Luszpianko, Business Service Director – Lyreco Italy | Valentina Zanni, Compliance & Sustainability manager – Lyreco Italy | Roberta Elhagh, Sustainability assistant – Lyreco Italy | Stephan Nueesch, QSS Manager – Lyreco Switzerland | Tina Kempf, Head of Sustainability management – Lyreco Switzerland | Andrew Wong, IS, E-business & QSS Manager – Lyreco Hong Kong | Tomasz Woźniakowski, Compliance & Sustainability Manager – Lyreco Poland

ównoważonego rozwoju





[lyreco.com](https://www.lyreco.com)